

# Panorama Bergtour „Made in Malsch“

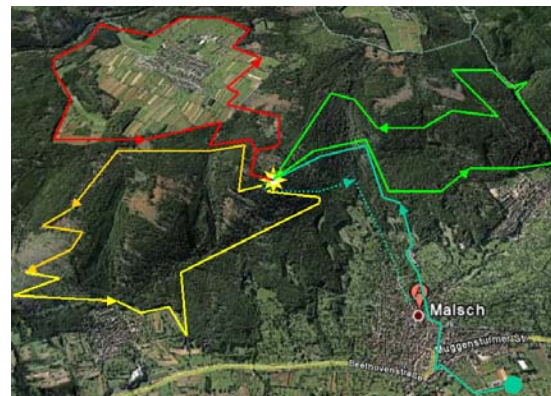


## Malschauen Mountainbike Tour



**Sonntag den 18 Juli 2010**  
 Start und Ziel 7 bis 9:00 Uhr  
 FV Malsch 1910 e.V., Sportanlage  
 Startgebühr 5,- EURO bis 16 Jahre 4,- EURO

Biken und feiern Sie mit **100 Jahre FV Malsch**  
**Malsch eine Bikelänge voraus.....**  
 Naturpark, Schwarzwald Nord/Mitte



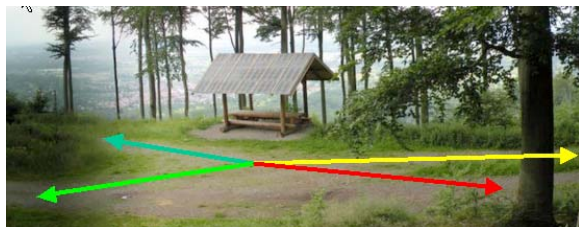
Gesamtstrecke **60km 1580 m** Höhe



**blau**  
 10km 310 Höhenmeter  
**grün**  
 20km 610 Höhenmeter  
**rot**  
 13 km 240 Höhenmeter  
**gelb**  
 17 km 420 Höhenmeter

**Die Mountainbike Tour sehen Sie bitte als Erholungspaket**, es ist eine **Touristikveranstaltung für Jedermann**. Besuchen und biken Sie in unserer Gemeinde, die **Störche** ( Malscher ) heißen Sie willkommen. Es geht schnell hoch hinauf zu den **Besenbindern** (Völkersbach) , **Krabben** (Waldprechtweier) und **Katzenköpfe** (Sulzbach) wie wir liebevoll unsere Dorfgemeinden nennen.

**Kombinieren Sie je nach Tagesform** ab der Hütte



**Malschauen** können Sie noch 3 weitere Strecken und das nach jedem Abschnitt neu entscheiden. Es ist ein **zentraler Verpflegungsstand** den Sie bis zu 4mal passieren. Der erste Anstieg, **blau** ist zum aufwärmen, **rot** ist die Genießertour ein muss, **gelb** mit sensationelle Abfahrten und **grün** mit langen Anstiegen was zum Schwitzen und vielen Brunnen.



Start + Ziel ist in Malsch bei der Sportanlage des FV Malsch 1910 e.V. weitere Info: [www.rhein-alb-murg.de](http://www.rhein-alb-murg.de)



**Zum 100 jährigen Jubiläum findet ein Sportfest** statt. Duschen, Parkplätze und Festbetrieb bieten Verpflegung und Getränke zur Erholung nach den langen Anstiegen in der Malscher Bergregion.

**Blaue Strecke ca. 4,5 Anstieg mit 310 Höhenmeter und 5,5km Abfahrt**  
Vom Start weg geht es am Federbach entlang, durch Malsch, direkt hinauf über den Bergwald Richtung Völkersbach zur Hütte **Malschauen**. Dort trifft sich der Streckenverlauf 4 mal bevor es zurück geht nach Malsch. Sie können sich mehrmals entscheiden, je nach Erholungswert ob sie alle 4 Strecken oder nur Teile der gesamten Strecke fahren möchten.



**Rote Strecke ca. 13km 240 Höhenmeter,**

Bergwiesen und leicht hügelig, rund um Völkersbach auf der 13, das erste was Sie erleben sind die Bergwiesen mit dem Blick auf Völkersbach was Sie umrunden werden. Gefolgt von dem herrlichem Panorama des Mautzenstein, Dobel, Schwanerwarte zum Kraichgau ins Rheintal den Pfälzerwald und die Vogesen. Für dieses Höhenklima ist normalerweise Kurtaxe Pflicht. Oberhalb vom Moosalbtal geht es dann über den Rimmelsbacher Hof, zurück zur Hütte Malschauen.

**Gelbe Strecke ca. 17km 420 Höhenmeter**

Der 10 entgegen die Breite Allee hinab Richtung Sulzbach öffnet sich eine herrliches Panorama über Karlsruhe mit Sicht bis Philippsburg, dem Pfälzerwald, den Vogesen bis südlich nach Straßburg. Mehrere Sitzbänke laden zum pausieren ein. In Sulzbach angekommen geht es weiter bergab auf der 9, dann hinauf zur Glasbachhütte zum Saumweg und in der Nähe vom Kaufmannsbrunnen steil hinauf bei herrlichem Panorama auf den neuen Weg II zur Hütte Malschauen.



**Grüne Stecke ca. 20km 620 Höhenmeter,**

Die Brunnentour ins Walpertstal auf der 5 hinab zum oberen Bergwald, über den Spielfinkenweg am Ottenbrünnle vorbei auf dem Saumweg am Kneipbecken vorbei, am Waldrand hinab Richtung Walpertstal, dann rechts über die 1 am Bach entlang, am Standke vorbei hinauf zu den Hummelwiesen, weiter hinauf bis zum Fuß am Mahlberg, hinab zum Eckerlebrunnen und nach ca. 300m rechts der 3 entgegen zum unterer Bärenwirtsweg, dann der 5 folgen hinauf über den oberen Bergwald zurück zur Hütte Malschauen, **Pause die Aussicht über Malsch genießen** und zurück ins Ziel.

**Zur eigenen Sicherheit fahren Sie nur mit Kopfschutz** und vorsichtig, der Veranstalter übernimmt keine Haftung.



Wir wünschen Ihnen auf der **TOUR** erlebnisreiche **schöne Stunden**. **Wir freuen uns auf Ihre Teilnahme.**

Jürgen Wegner  
Radsportabteilung